



Bohn Ingenieure GmbH

BAUWESEN · VERMESSUNGSWESEN

www.bohn-ingenieure.de



Unternehmensdaten

Kontakt:

Bohn Ingenieure GmbH

Richard-Wagner-Straße 36
95444 Bayreuth

Telefon : +49(921) 75724 - 0

Telefax : +49(921) 75724 - 44

E-Mail : info@bohn-ingenieure.de

Internet: <http://www.bohn-ingenieure.de>

Firmengründung:

1963 Bohn Ingenieure
1990 Bohn Ingenieure GmbH

Geschäftsführer:

Wolfgang Krause Dipl.-Ing. (FH) Bauingenieur

Personal:

Büro Bayreuth

1 Bauingenieur

1 Vermessungstechniker

1 CAD Fachkraft (Bauzeichnerin)

1 EDV-, Büro- und Verwaltungsfachkraft (halbtags)

Büro Auftraggeber

1 Vermessungstechnikerin

1 CAD Fachkraft (Bauzeichnerin)

Qualifikationen:

Bauvorlagenberechtigung

Sicherheits- und Gesundheitsschutzkoordinator (SiGeKo)

Sicherheitsingenieur (SiFa)

Sachverständiger in der Wasserwirtschaft (PSW)

Schweißfachingenieur (SFI) european + international



Bohn Ingenieure GmbH
BAUWESEN · VERMESSUNGSWESEN

Mitgliedschaften: Industrie- und Handelskammer (IHK)
DVGW

Umsatzentwicklung: Jahr 2016 1,0 Mio. €
Jahr 2017 0,8 Mio. €
Jahr 2018 1,0 Mio. €
Jahr 2019 1,1 Mio. €
Jahr 2020 0,9 Mio. €

Berufshaftpflicht: 3 Mio. € Personenschäden
1,5 Mio. € Sachschäden



Leistungsspektrum

Bauwesen

- Projektierung, Planung, Baubegleitung und Dokumentation von
 - Energietransportleitungen (Erdgas, Biogas, Strom, Fernwärme)
 - Wasserversorgungsleitungen
 - Datenleitungen
- GIS - Datenerfassung (Grafik- und Sachdaten)
- Hydraulische Berechnung
- Konstruktiver Wasserbau
- Schweißfachtechnische Beratung SFI, EWE, IWE
- Planung von Verkehrsanlagen
- Privater Sachverständiger Wasserwirtschaft PSW
- Sicherheits- und Gesundheitsschutzkoordination SiGeKo.

Vermessungswesen

- Ingenieurvermessung
- Planungsbegleitende Vermessung, Bauvermessung
- 3D Laserscanning
- 3D Geländemodelle
- 3D Verformungsgerechte Aufmaße, Gebäudeinnenvermessung
- 3D Visualisierung
- Dokumentation von Bauwerks-, Oberflächenzuständen
(Beweissicherung vor/während Baumaßnahmen)
- Deformationsbeobachtung
- Leitungsortung (metallische Leitungen und Kabel) mit Dokumentation



Geschäftsführung

Person:

Name, Vorname:

Dipl.-Ing. (FH) Wolfgang Krause

Geburtstag, Geburtsort:

16.08.1960 in Redwitz a. d. Rodach

Staatsangehörigkeit:

deutsch



Ausbildung:

Hochschule:

Fachhochschule Coburg

Studium:

Bauingenieurwesen

Abschluss:

Diplom 1985

Arbeitgeber:

Bohn Ingenieure, seit 1985

Bohn Ingenieure GmbH, seit 1990

Position:

Geschäftsführer

Kompetenz:

Projektentwicklung, Projektmanagement

Planung von Versorgungsleitungen und -Anlagen

Trassenstudien und Trassenberechnung

Hydraulische Berechnungen, Strömungstechnik

Vermessungstechnische Gesamtkonzepte

Schweißfachingenieur, European Welding Engineer

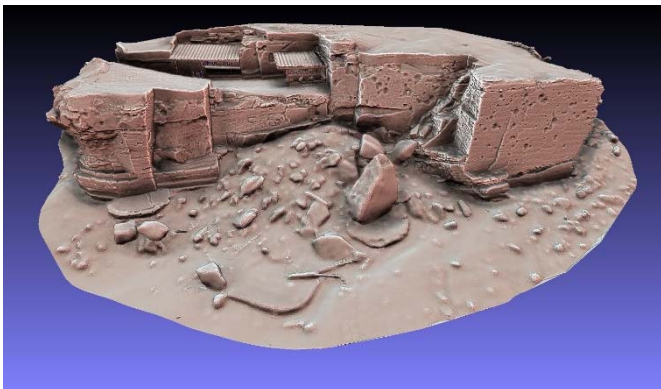
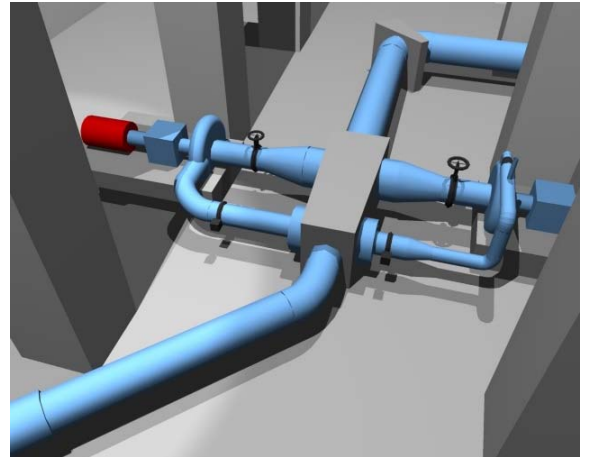
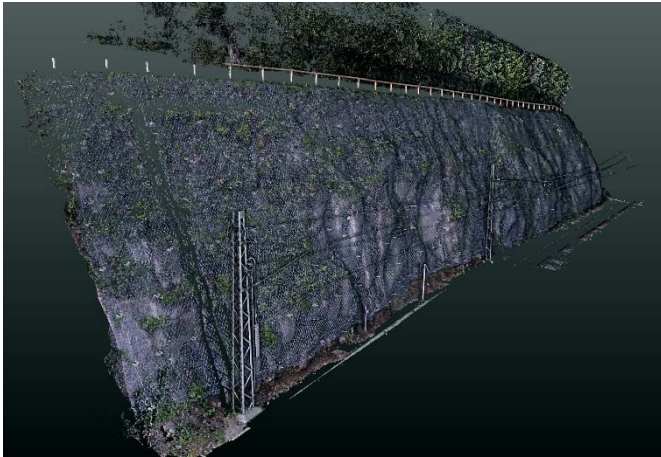
Sicherheitsingenieur, Fachkraft Arbeitssicherheit

Sicherheits- und Gesundheitsschutzkoordinator

Privater Sachverständiger in der Wasserwirtschaft



Bilder



Bayreuth, 14.10.2021